



# TM Mobilheime

Ihr kompetenter Partner für Mobilheime,  
Modulbauten und Fertighäuser

Unser Partner





Starline Home hat seinen Firmensitz in Reek in den Niederlanden und baut schon seit 40 Jahren Mobilheime.

Der Name Starline Home steht für handwerkliches Können und hohe Qualität.

Wo immer möglich, werden die Konstruktionsprozesse mit CNC-Maschinen automatisiert, um eine optimale Genauigkeit zu erzielen. Diese Technik wird bis ins kleinste Detail weiterentwickelt, getestet und verbessert.

Deshalb versprechen wir, dass Sie immer nur eine Qualität kaufen: **die Starline-Qualität**

Alle Starline-Mobilheime sind selbstverständlich winterfest isoliert. Verschiedene Isolationsstandards stehen zur Auswahl.





Mobilheime von Starline sind die kostengünstige Alternative zum Fertighaus.

Anliefern – Aufstellen – Fertig!

Geht nicht – gibt's nicht!





Im Folgenden stellen wir Ihnen verschiedene Standardmodelle vor. Jedes Modell kann an Ihre Wünsche angepasst werden.

Alle Modelle wurden so konzipiert, dass sowohl die deutschen Bauvorschriften als auch die geltende Energieeinsparverordnung eingehalten werden.

### Modell EcoSun

Das Modell EcoSun ist ein komplett neu gestalteter mobiler Bungalow und besticht durch seine Optik. Die eine Hälfte ist mit einem Pultdach, auflaufender Decke und giebelhohen Fenstern ausgestattet, das andere Teil mit einem Flachdach und vielen bodentiefen Fensterelementen.





Grundrisse  
EcoSun S 62 Abmessung 8,00 x 8,00 m



EcoSun M 75 Abmessung 8,00 x 10,00 m



EcoSun L 100 Abmessung 8,00 x 12,50 m





EcoSun XL 120 Abmessung 8,00 x 15,00 m









## Modell Cube



Wir realisieren Ihr Traumhaus.



Großzügige, bodentiefe  
Fensterelemente garantieren  
ein einzigartiges Wohngefühl.  
Die Standarddeckenhöhe  
beträgt 2,40 m, optional  
möglich sind 2,60 m.  
Die Raumaufteilung kann  
individuell geplant werden.  
Das Modell Cube kann  
sowohl als einteiliges als  
auch als zweiteiliges  
Mobilheim geliefert werden.

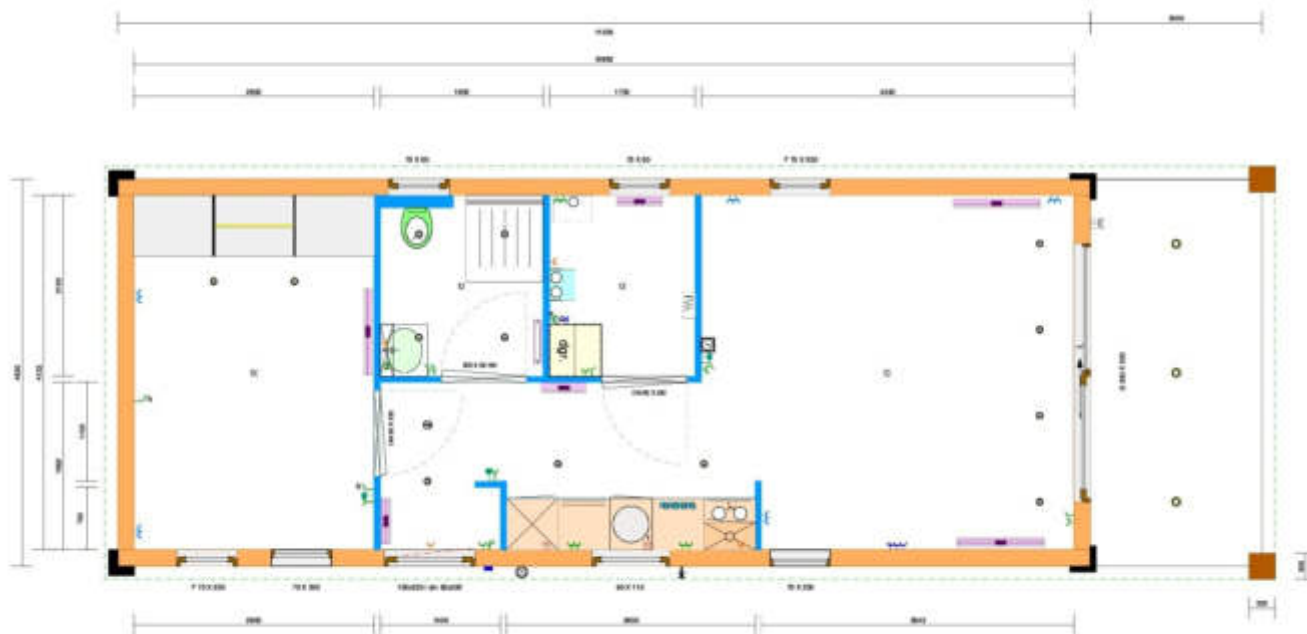




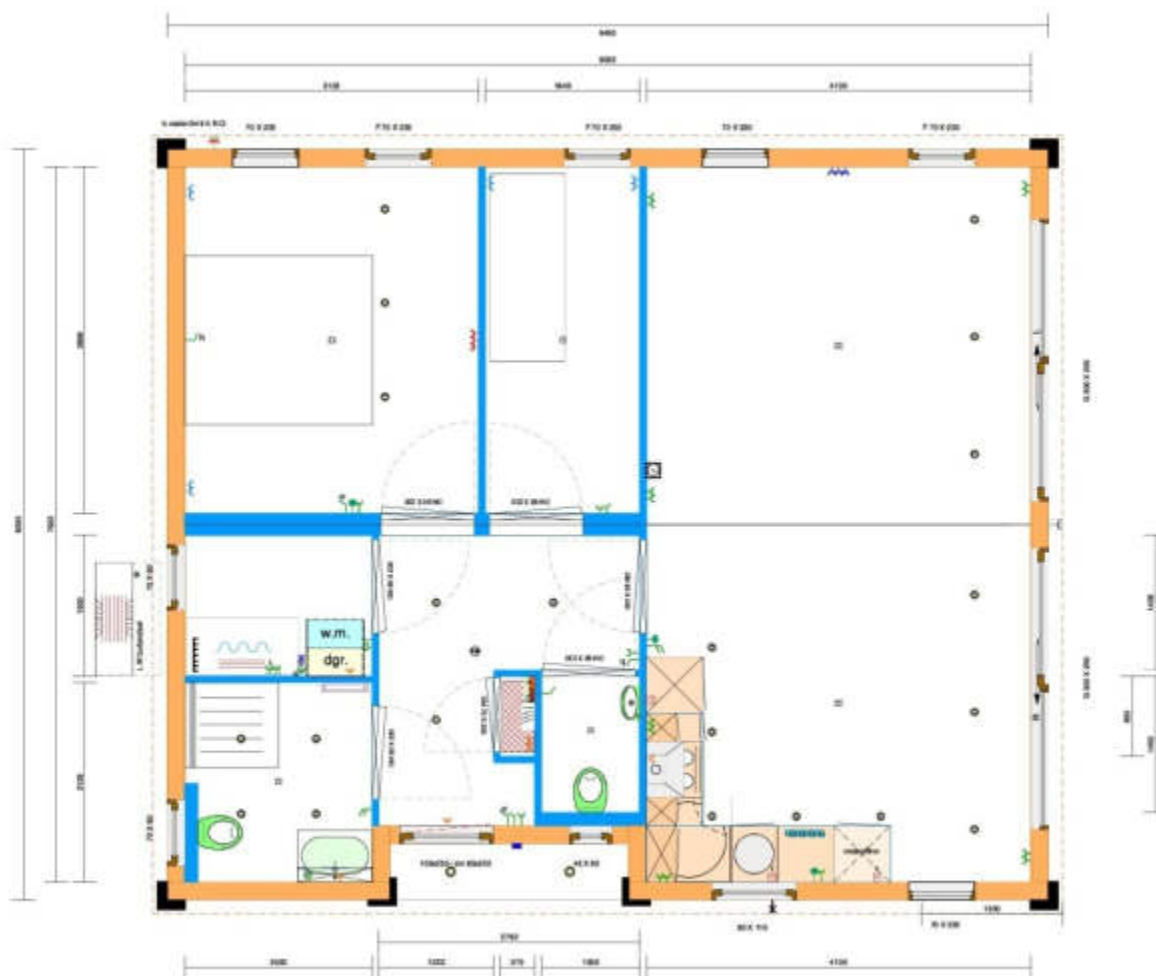
Jedes Mobilheim wird fix und fertig, inklusive Innenausbau, Badezimmer und Küche, angeliefert. Das ist stressfreies Bauen.

### Grundrisse

S60 Abmessung 4,50 x 13,50 m



M80 Abmessung 8,00 x 9,40 m



L 100 Abmessung 9,00 x 11,00 m



XL 120 Abmessung 8,00 x 15,00 m







## Modell Moderato



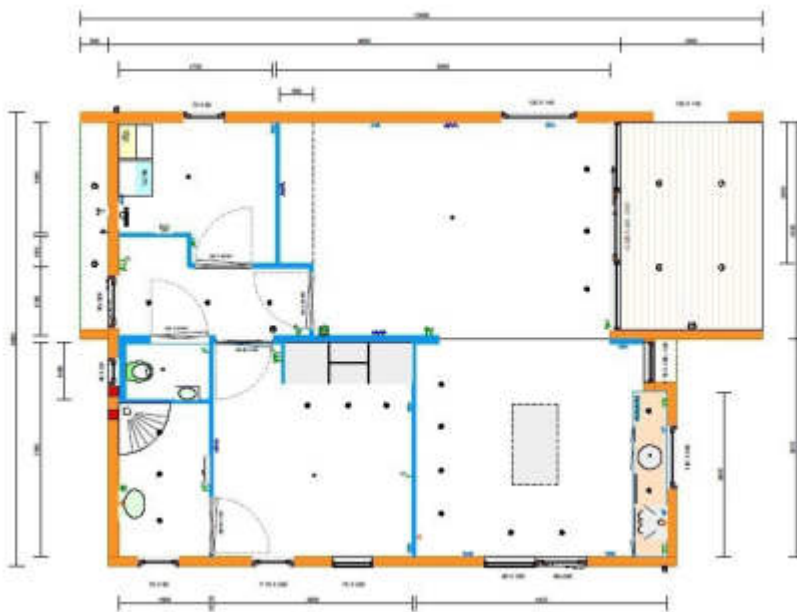
Das neue Luxusmodell Moderato von Starline ist ein modern gestalteter Bungalow mit klaren Linien und einer freundlichen, komfortablen Ausstrahlung. Die überdachte Terrasse lädt zum Verweilen ein. Die großzügigen Grundrisse sind bis ins kleinste Detail durchdacht.

**Neu** ist die partielle Fassadenverkleidung in Steni-Natur oder Steni-Colour. Hierbei handelt es sich um Fassadenplatten aus glasfaserverstärktem Polymerverbundwerkstoff mit einer glatten Oberfläche aus elektronengehärtetem Acryl.



# Grundrisse

M 80 8,00 x 12,00 m, L 100 8,00 x 12,50 m und XL 8,00 x 15,00 m



**Modell Allegro**





Das Modell Allegro hat ein Satteldach, das sich über den Eingang und/oder die Veranda erstreckt und ist solide gebaut, mit einem breiten Dachüberstand. Optional kann dieser mit eingebauter LED-Beleuchtung ausgestattet sein. Wir bieten das Dach standardmäßig mit kunststoffbeschichteten Dachziegelprofilplatten an.

Als Sonderausstattung kann die Decke im Wohnzimmer nach oben auslaufend realisiert werden. Dann erreichen wir eine Deckenhöhe von ca. 2,85 bzw. 3,10 m





Für die Fassadengestaltung können Sie zwischen Standard Eurotexx (verschiedene Farben stehen zur Auswahl) oder optional Renolit Holzoptik mit einem großen Angebot an verschiedenen Dekoren wählen.





Nachstehend finden Sie eine Auswahl an Grundrissen von zweiteiligen Mobilheimen:

S68 Abmessung 8,50 x 8,00 m inkl. überdachter Terrasse



M87, Abmessung 6,50 x 13,40 m inkl. überdachter Terrasse



L100 Abmessung 8,00 x 12,50 m



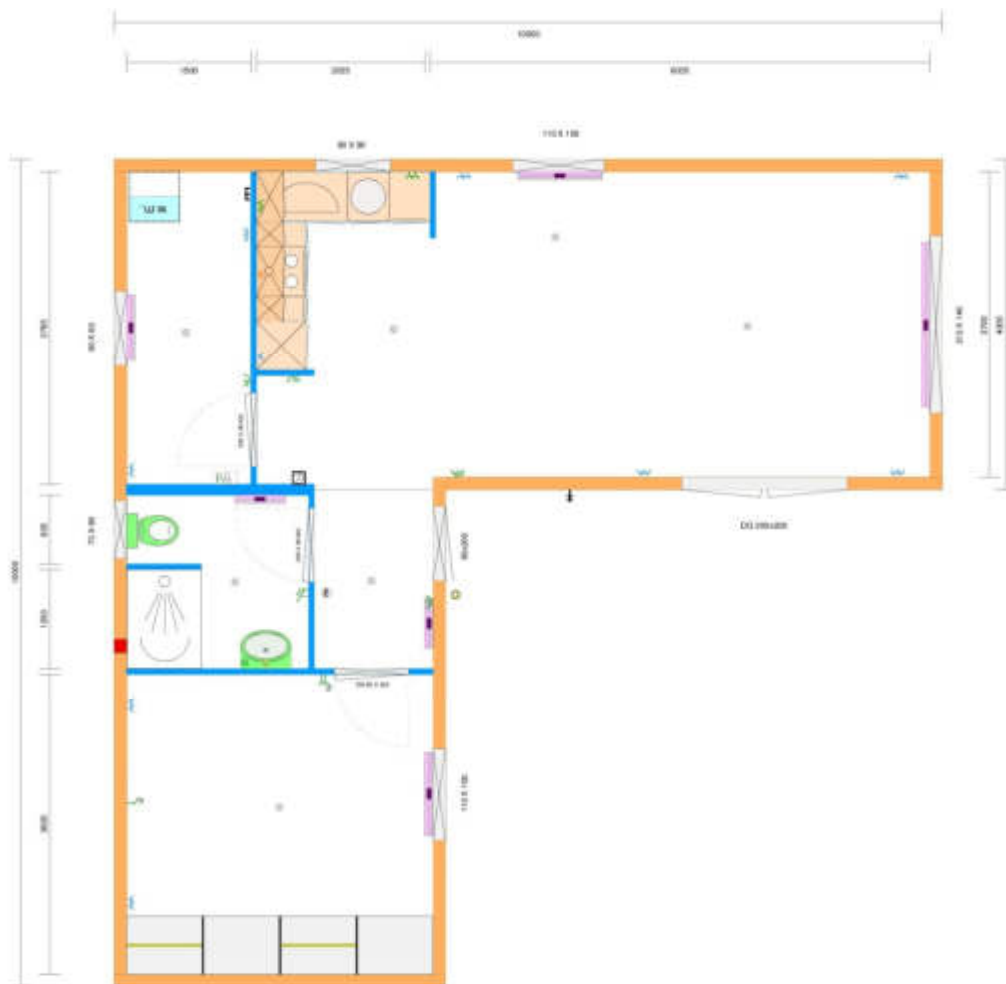
### Weitere Grundrisse von zweiteiligen Mobilheimen







Winkelbungalow 4,00 x 10,00 + 4,00 x 6,00 m



### Einteilige Mobilheime Modell Allegro

Standardabmessungen

Breite 4,00 bis 4,80 m und Länge 9,00 bis 14,80 m sind möglich.

Andere Abmessungen können auf Wunsch natürlich auch realisiert werden.





Nachstehend finden Sie eine Auswahl an einteiligen Grundrissen:



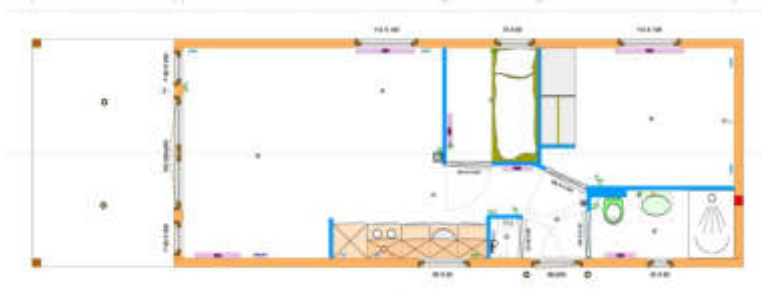
3,80 x 10,50 m



4,00 x 10,00 m



4,70 x 12,00 m



4,00 x 13,50 m



4,60 x 12,00 m



4,90 x 13,00 m



4,85 x 14,00 m



4,90 x 14,90 m

Gerne erstellen wir auch einen Grundriss nach Ihren Angaben und arbeiten ein detailliertes Angebot für Sie aus. Dieses ist für Sie selbstverständlich kostenlos.

## Unser Ausstellungsmodell



Abmessung 4,10 x 12,20 m, 50 qm  
Isolation gemäß GEG  
Fenster 3-fach Isolierverglasung



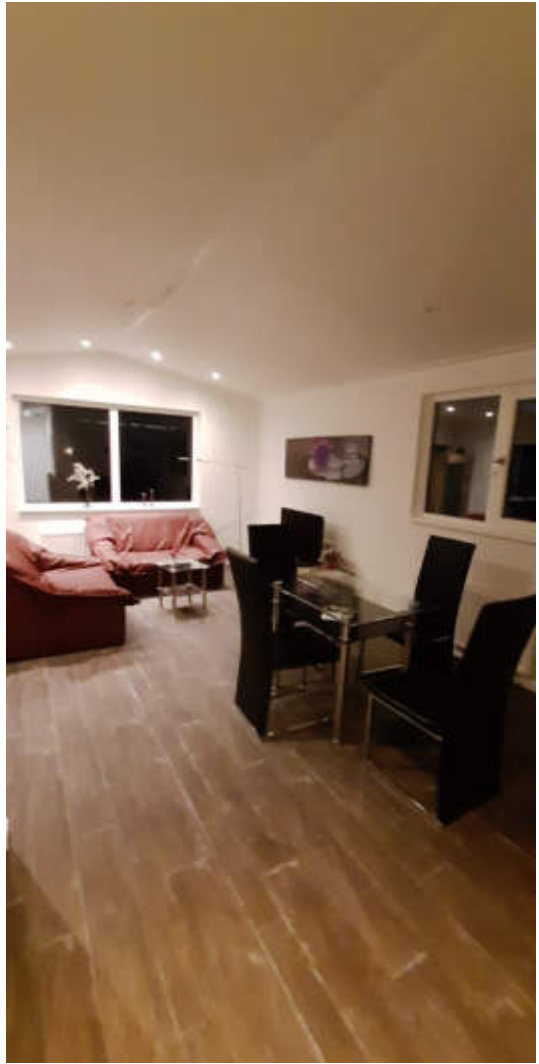




Sonderausstattung Hänge WC und Badmöbel



Handtuchheizkörper





## Modell Terrassa





Abmessung 4,50 x 13,00 m  
- auch in anderer Abmessung und anderer Raumaufteilung erhältlich -

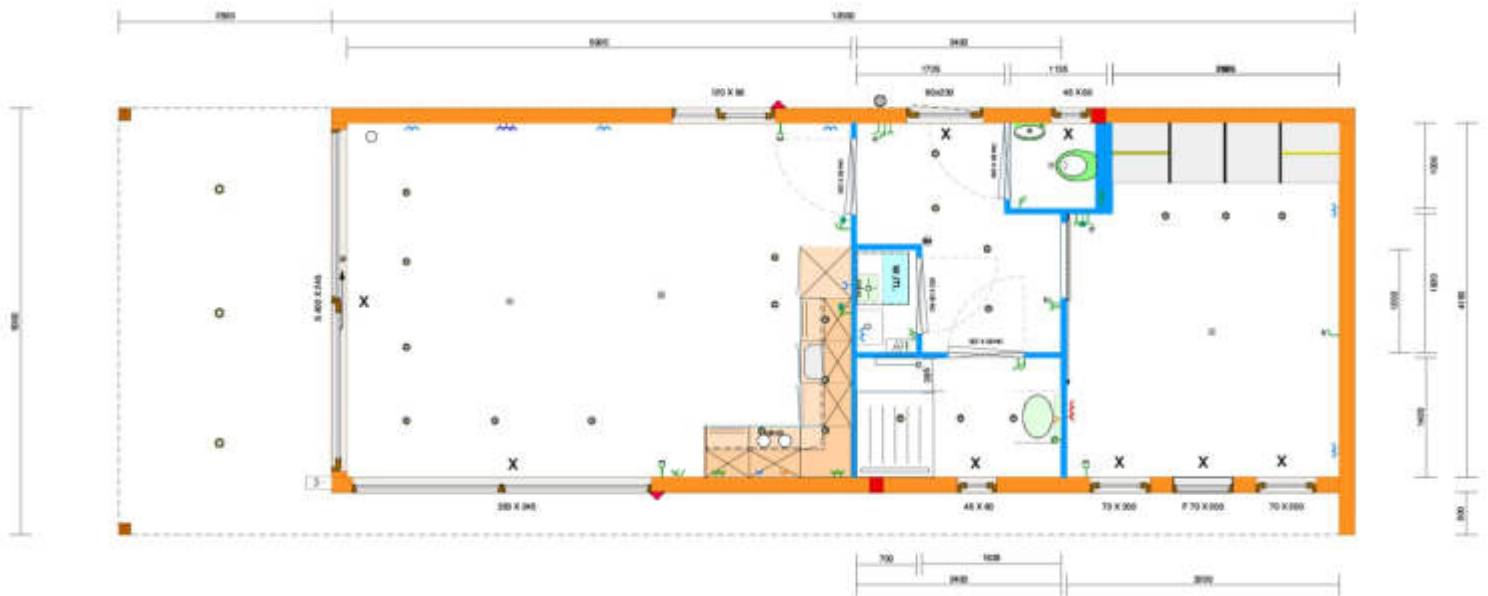




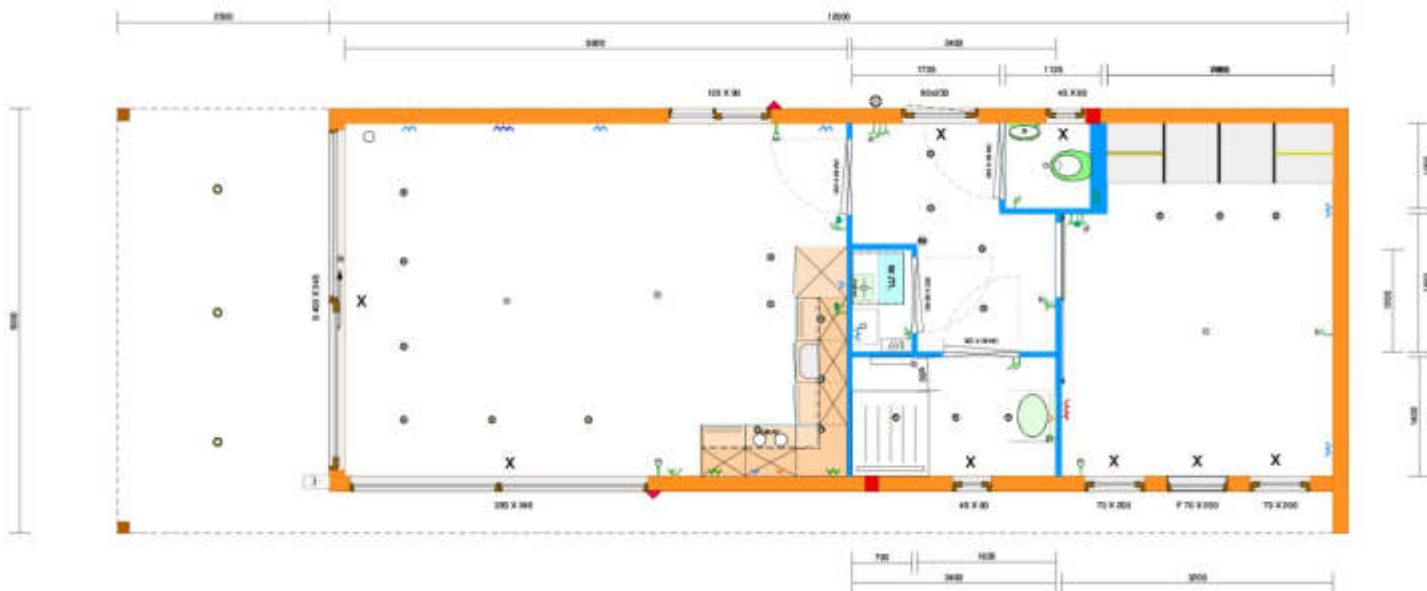
## Modell TinyHouse



**Verschiedene Grundrisse**  
 S41 Abmessung 4,30 x 9,00 m



S54 Abmessung 5,00 x 12,00 m



M66 Abmessung 6,50 x 10,00 m









## Standardausstattung

|                      |  |
|----------------------|--|
| Isolation:           | Premium Plus, gemäß GEG  |
| Fahrgestell:         | modellabhängig: mit oder ohne Räder (EcoSun, Moderato, Cube)   |
| Fassade:             | hoch qualitative Kunststofffassade Eurotexx, verschiedene Farben stehen zur Auswahl  |
| Fenster:             | 2-fach Isolierverglasung, weiß, UG 1.1   |
| Elektrik:            | elektrische Installationen mit FI-Schutzschalter, Steckdosen und Lichtschalter in Unterputzausführung Busch-Jäger oder gleichwertig  |
| Wände, außer Bad:    | Glasvliesapete, verschiedene Dekore stehen zur Auswahl   |
| Wände Bad:           | Fibo Trespo, verschiedene Dekore stehen zur Auswahl  |
| Boden:               | PVC oder Vinyl, verschiedene Dekore stehen zur Auswahl   |
| Küche:               | 270 cm Küchenzeile mit Unter- und Oberschränken (1 Einlegeboden), verschiedene Dekore stehen zur Auswahl, mit Ablufthaube Edelstahl, Kühlschrank mit Gefrierfach, Edelstahlpüle rund mit Einhebelmischbatterie Grohe, Spritzschutz hinter der Arbeitsplatte, Cerankochfeld |
| Bad:                 | Dusche 800 x 800 mm mit Duschkabine Echtglas und Thermostatbrausearmatur Grohe, Waschbecken Keramik mit Einhebelmischbatterie Grohe, Stand-WC mit Sparspülfunktion, Ventilator separat schaltbar   |
| Schlafen und Wohnen: | ohne Möblierung  |



Badezimmer Standard



Küche Standard + Zusatzausstattung Backofen

## Sonderausstattungen

|                 |   |
|-----------------|---|
| Mobilheim       | barrierefrei<br>auslaufende Decke   |
| Fassade         | farbige Fassade in Holzoptik (Renolit)  |
| Fenster         | farbige Fenster (Renolit)<br>bodentiefe Fenster<br>Schiebeelemente<br>mehrflügelige Fenster, usw.<br>Rollladen handbedient oder elektrisch  |
| Heizung         | Infrarot-Heizkörper<br>Vaillant Gas-Brennwerttherme<br>Fußbodenheizung<br>Wärmepumpe<br>Dual-Pellet-Anlage<br>Solaranlage   |
| Innengestaltung | Boden:<br>Laminat<br>Holzboden<br>Teppichboden<br>Anderes:<br>Gardinenstangen<br>Blend- und Zierleisten   |
| Elektrik        | LED-Deckeneinbauspots, mit/ohne Dimmer<br>Multimediaverkabelung<br>Außensteckdosen/Außen-LED-Einbauspots  |
| Küche           | Eck-Küchenzeile<br>U-Küchenzeile<br>Kochinsel<br>Esstresen<br>Unterschränke Vollauszüge<br>Apothekerschrank<br>Halbkarussellschränke<br>Karussellschränke, usw.<br>Induktionskochfeld<br>Backofen (Einbau)<br>auch oben liegend<br>Kühl-Gefrierkombination<br>Mikrowelle<br>Spülmaschine<br>Spüle mit Abtropffläche<br>Spüle Granit |
| Badezimmer      | bodengleiche Dusche Safedrain<br>Badewanne<br>Hänge-WC mit Bedienteil Geberit<br>Badezimmermöbel<br>Handtuchheizkörper  |
| Schlafzimmer    | Schiebetürenschränk<br>Betten mit Nachttischen, ohne Matratzen  |

Haben wir Ihr Interesse geweckt?

Dann laden wir Sie herzlich zu einem Besuch in unserer Mobilheimausstellung ein.

Bitte vereinbaren Sie vorher einen Termin mit uns, denn unser Büro befindet sich nicht auf dem Ausstellungsgelände

## PIR-Hartschaumplatten

die dünne Dämmung mit den dicken Vorteilen

Bei der Isolierung ihrer mobilen Bungalows folgt Starline den neuesten Entwicklungen. Dies zeigt sich in der Verwendung von hochwertigen PIR-Dämmstoffen mit hohen U-Werten in Boden, Wänden und Dach.

Je niedriger der U-Wert ist, desto besser isoliert das Material und desto einfacher ist es, Ihren mobilen Bungalow im Winter warm und im Sommer kühl zu halten.

Die Wände, die Decken und der Boden werden in den Mobilheimen unseres Partners Starline mit PUR- und PIR-Hartschaumplatten gedämmt.

PIR- sind Kunststoffe, die speziell zur Wärmedämmung eingesetzt werden.

PIR-Hartschaum überzeugt mit einer sehr geringen Wärmeleitfähigkeit. Daher bieten diese Dämmelemente bestes Dämmvermögen bei geringsten Plattendicken. Sie sparen rund 40 Prozent Materialdicke gegenüber anderen gängigen Dämmstoffen.

Das führt dazu, dass die Wände der Starline- Mobilheime im höchsten Isolationsstandard nur ungefähr 16 cm dick sind, also wesentlich dünner, als bei vielen anderen Mobilheimstellern. Eine derart hoch isolierte Wand wäre in Poroton- Ausführung ca. 45 cm dick.

Das ist **maximaler Wohnraumgewinn**.



Neben der sehr geringen Wärmeleitfähigkeit zählen auch die ausgezeichnete Beständigkeit und Langlebigkeit zu den wichtigsten Eigenschaften. Die Nutzungsphase von PUR/PIR-Hartschaum beträgt 80 Jahre und mehr.

PIR-Dämmstoffe sind weitgehend beständig gegen Chemikalien.

Weitere Eigenschaften

- nehmen keine Feuchtigkeit auf
- verrotten nicht
- schrumpfen nicht
- beständig gegen Pilze und Mikroben
- schimmel- und fäulnisresistent
- geruchsneutral
- kein Tierbefall

PIR-Hartschaum wird in der Baustoffklasse B2 (= schwer entflammbar) angeboten:

- glimmt nicht
- schmilzt im Brandfall nicht
- tropft nicht brennend ab

PIR-Hartschaum verfügt über einen breiten Temperatur Anwendungsbereich. Auch unter extremen Temperatureinflüssen zeigt PIR eine hohe Maßgenauigkeit und Formstabilität. Dämmstoffe aus PIR-Hartschaum sind wasserfest.



Durch eine Wärmedämmung mit PIR-Hartschaum werden Ressourcen geschont und Energie eingespart. Umweltschädliche Emissionen werden deutlich reduziert.

Der U-Wert ist der Wärmedurchgangskoeffizient, der im Wesentlichen durch die Wärmeleitfähigkeit der verwendeten Materialien bestimmt wird. Je niedriger der Wert, desto besser ist die Wärmedämmeigenschaft.

Unser Isolationsstandard auf einen Blick

### PREMIUM PLUS

Boden: U-Wert ca. 0,20 W/(m²k)

(Fahrgestell mit Rädern: Isolation 120 mm Glaswolle + 30 mm PIR,

Fahrgestell ohne Räder: Isolation 30 mm PIR + 30 mm PIR + 60 mm PIR)

Dach : U-Wert ca. 0,16 W/(m²k)

(Isolation 60 mm PIR + 60 mm PIR + 30 mm PIR)

Wand : U-Wert ca. 0,18 W/(m²k)

(Isolation 80 mm PIR + 40 mm PIR)

2-fach Isolierverglasung

Optional: 3-fach Isolierverglasung

Keine Kältebrücken

### VERGLASUNG

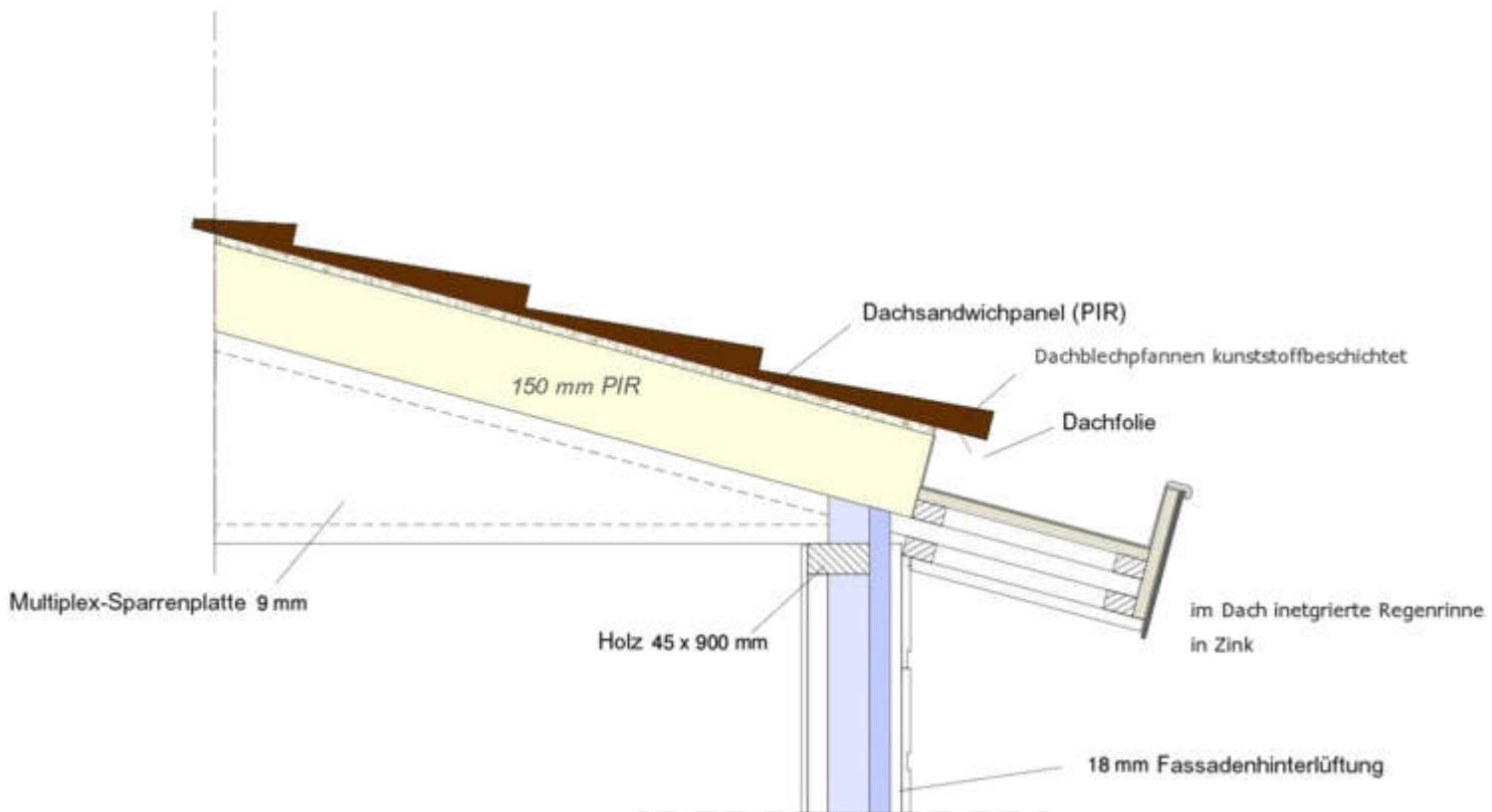
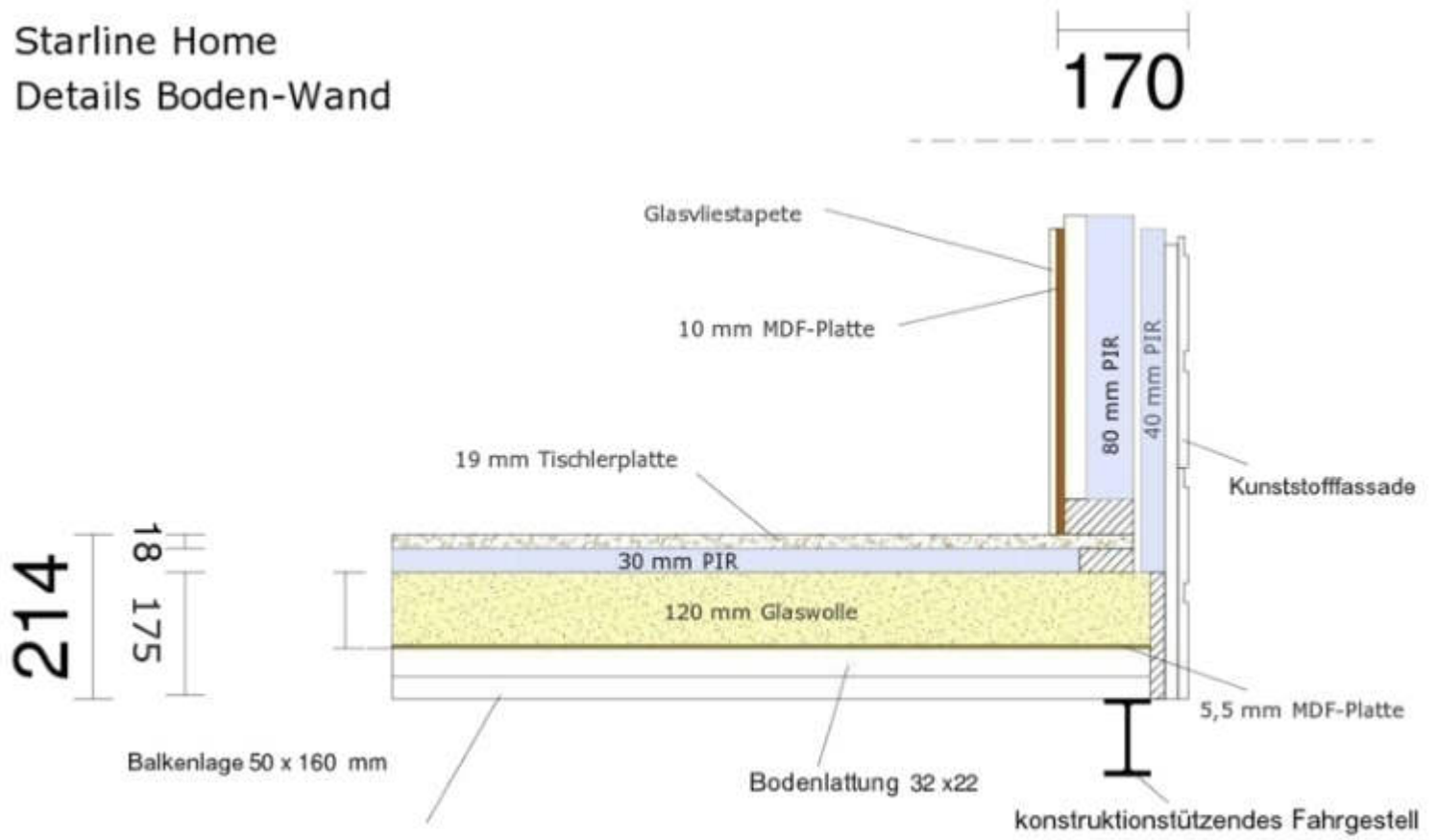
2-fach Isolierverglasung: UW-Wert 1,1 W/(m²k)

3-fach Isolierverglasung: UW-Wert 0,8 W/(m²k)

RC-Wert/U-Wert Berechnung Premium Plus Flachdach, Beispiel



Starline Home  
Details Boden-Wand



Bilder sagen mehr als tausend Worte:





Mobilheim auf privatem Grund, 4,00 x 10,00 – ein Häuschen für Oma



Früh morgens angeliefert



Vorbereitet zum Kranen



nachmittags: fertig!



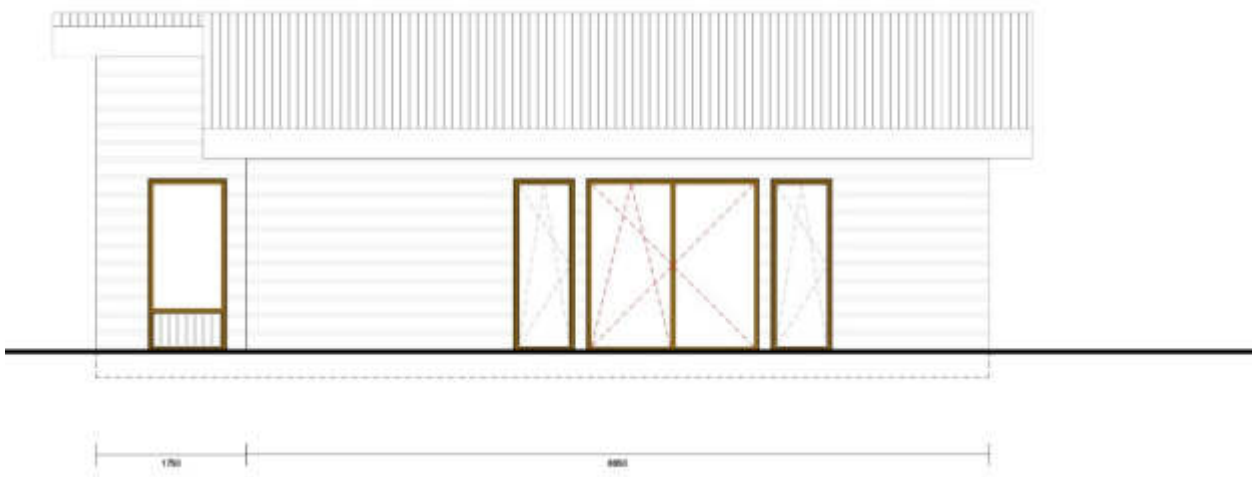
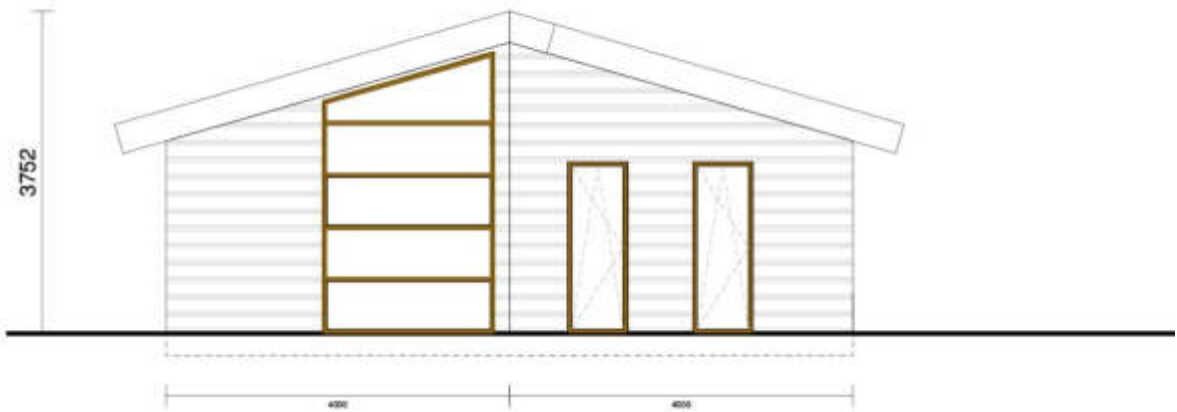
Mobilheim EcoSun mit Satteldach 8,00 x 9,00/9,60 m auf privatem Grund











Ein Mobilheim entsteht









**Wenn Sie auf Qualität und Kompetenz Wert legen:**



**TM Mobilheime**

**Ihr kompetenter Partner für Mobilheime,  
Modulbauten und Fertighäuser**

**Sabine Schmitz-Moormann  
Lehming 16  
38531 Rötgesbüttel  
Telefon 05304-907871  
Fax 05304-907873  
[www.tm-mobilheime.de](http://www.tm-mobilheime.de)  
e-mail [info@tm-mobilheime.de](mailto:info@tm-mobilheime.de)**

Wir laden Sie herzlich zu einem Besuch unserer Mobilheim-Ausstellung ein.  
Sie finden uns in 38550 Isenbüttel in der Malerstraße 9  
(wir bitten um vorherige Terminabsprache, da sich unser  
Büro nicht auf dem Ausstellungsgelände befindet)

Stand 10.1.2025

Haftungsausschluss: Für Texte und Bilder kann keine Haftung übernommen werden:  
Farbgebung und Darstellung können vom Original abweichen.  
Die Fotos zeigen zum Teil Sonderausstattungen.  
Es gelten die jeweiligen Ausführungen des Anbieters.