



Sabine Schmitz-Moormann
Lehming 16
D-38531 Rötgesbüttel
Telefon +49-(0)5304-907871
Fax +49-(0)5304-907873
www.tm-mobilheime.de
e-mail info@tm-mobilheime.de

Modell Cube

Design und Komfort unter einem Dach



Alle Modelle werden individuell geplant.
Wir realisieren Ihr Traumhaus.

Bei der Isolierung Ihrer mobilen Bungalows folgt Starline den neuesten Entwicklungen. Dies zeigt sich in der Verwendung von hochwertigen PIR-Dämmstoffen mit hohen U-Werten in Boden, Wänden und Dach.

Je niedriger der U-Wert ist, desto besser isoliert das Material und desto einfacher ist es, Ihren mobilen Bungalow im Winter warm und im Sommer kühl zu halten.



Großzügige, bodentiefe Fensterelemente garantieren ein einzigartiges Wohngefühl.

Die Standarddeckenhöhe beträgt 2,45 m, optional möglich sind 2,60 m.

Die Raumaufteilung kann individuell geplant werden.

Das Modell Cube kann sowohl als einteiliges als auch als zweiteiliges Mobilheim geliefert werden.



Für die Fassadengestaltung können Sie zwischen Standard Eurotexx (verschiedene Farben stehen zur Auswahl) oder optional Renolit Holzoptik mit einem großen Angebot an verschiedenen Farben wählen.



Jedes Mobilheim wird fix und fertig, inklusive Innenausbau, Badezimmer und Küche, angeliefert. Das ist stressfreies Bauen.

Das Modell Cube wird in verschiedenen Standardabmessungen geliefert.

S60, M80, L 100, XL 120 und XXL 140.

Auch andere Abmessungen können realisiert werden.

Selbstverständlich können alle Grundrisse individuell geändert und angepasst werden.

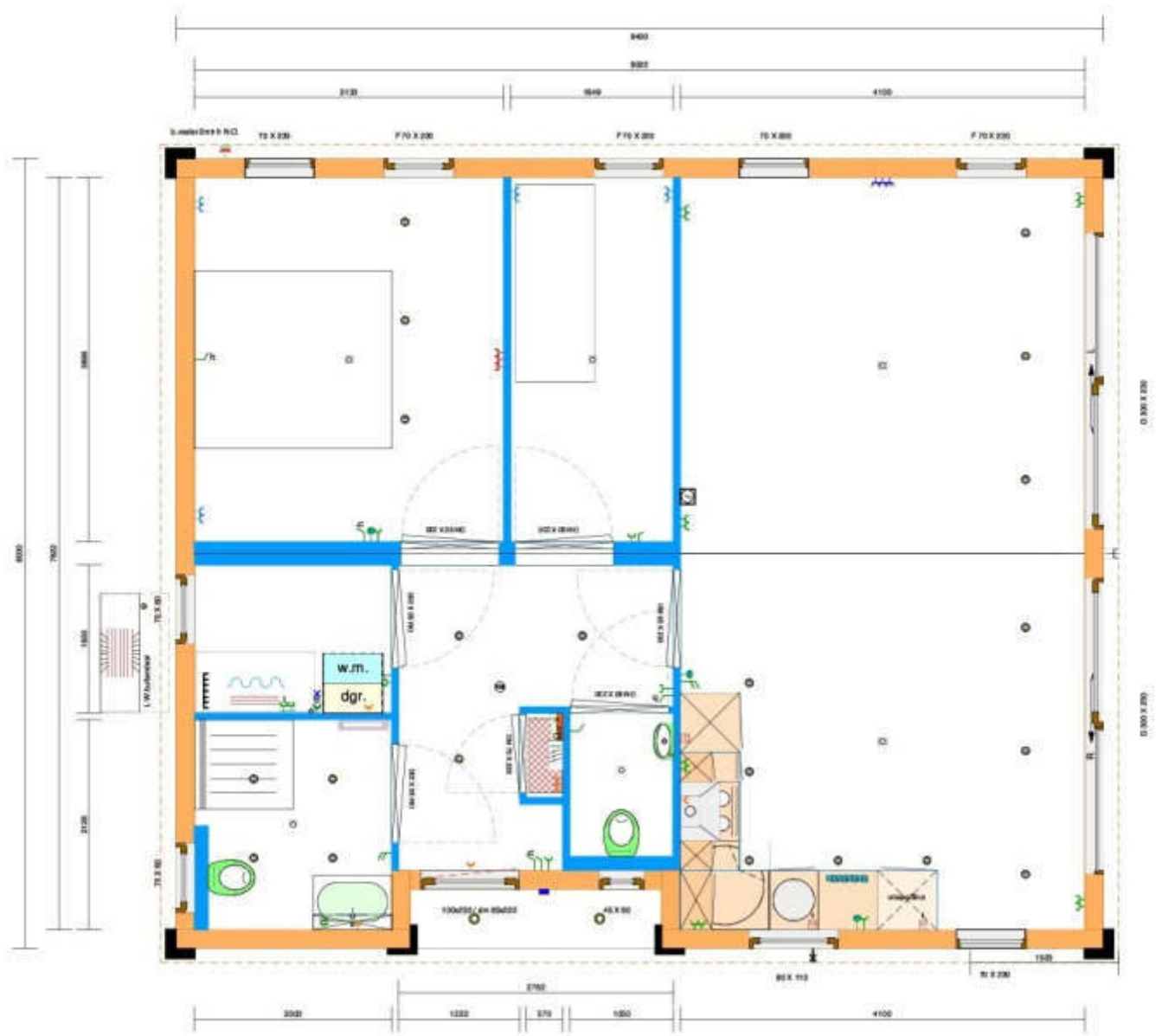


Grundrisse

S60 Abmessung 4,50 x 13,50 m



M75 Abmessung 8,00 x 9,40 m



L 100 Abmessung 9,00 x 11,00 m



XL 120 Abmessung 8,00 x 15,00 m



Preisbeispiele, Stand 1.10.2022

S 60 ab 137.893,00 €

M 75 ab 170.389,00 €

L 100 ab 197.724,00 €

XL120 ab 221.852,00 €

XXL140 ab 248.095,00 €

Transport-und Aufbau- bzw. Montagekosten auf Anfrage.

In der Regel kommen die Transporte in den frühen Morgenstunden an, so dass Ihr Mobilheim im Laufe des Tages montiert wird und gegen Abend bezugsfertig ist – vorausgesetzt, auch die Anschlussarbeiten (Wasser, Abwasser, Elektrik, Gas) sind erledigt. Diese Arbeiten werden von einem Fachbetrieb Ihrer Wahl vor Ort ausgeführt.

Im Lieferumfang der angegebenen Preise sind enthalten:

Fassade Eurotexx

Flachdach EPDM

Fenster und Türen farbig (Renolit), Größe/Aufteilung gemäß Grundrissentwurf

Gasbrennwerttherme Vaillant EcoTec

Boden (Vinyl, optional Laminat)- und Wandverkleidung (Glasvliesstapete)

Badezimmer mit Dusche, WC und Waschtisch

Markenküchenzeile mit Ober- und Unterschränken (ohne Karussellschrank),

Cerankochfeld, Ablufthaube, Kühlschrank

Optional:

Fußbodenheizung,

Solaranlage,

Luft-Wasser-Wärmepumpe, usw.

ebenerdige Dusche,

Hänge-WC,

Badmöbel usw.

Winkelküchenzeile,

Küchenzeile mit Esstresen,

Backofen,

Geschirrspülmaschine,

Apothekerschrank,

Kühl-Gefrierkombination, usw.

Schiebetürenschränk, u.v.m.

Konstruktionsdetails mit Angaben U-Wert/RC-Wert

Beim U-Wert handelt es sich um den Dämmwert eines Bauteils (z. B. Dach, Wand). Der U-Wert wird in $W/(m^2k)$ ausgedrückt. Der U-Wert eines Bauteils gibt an, wie viel Wärme pro Quadratmeter verloren geht. Der U-Wert hängt von den verschiedenen Materialien ab, aus denen das Bauteil besteht. Je niedriger dieser Wert ist, desto besser ist die Isolation.

