

Sabine Schmitz-Moormann
Lehming 16
D-38531 Rötgesbüttel
Telefon +49-(0)5304-907871
Fax +49-(0)5304-907873
www.tm-mobilheime.de
e-mail info@tm-mobilheime.de

Modell Moderato
Hersteller Starline, Niederlande



Das neue Luxusmodell Moderato von Starline ist ein modern gestalteter Bungalow mit klaren Linien und einer freundlichen, komfortablen Ausstrahlung.

Die überdachte Terrasse lädt zum Verweilen ein.

Die großzügigen Grundrisse sind bis ins kleinste Detail durchdacht.

Dieses Modell wurde so konzipiert, dass sowohl die deutschen Bauvorschriften als auch die geltende Energieeinsparverordnung eingehalten werden.



Neu ist die partielle Fassadenverkleidung in Steni-Natur oder Steni-Colour. Hierbei handelt es sich um Fassadenplatten aus glasfaserverstärktem Polymerverbundwerkstoff mit einer glatten Oberfläche aus elektronengehärtetem Acryl. Sie können zwischen 60 Standardfarben und 3 Glanzgraden auswählen. Steni Fassadenplatten sind wartungsarm und können mit den meisten gängigen Reinigungsmitteln gereinigt werden.



Jedes Mobilheim wird fix und fertig, inklusive Innenausbau, Badezimmer und Küche, angeliefert. Das ist stressfreies Bauen.

Das Modell Moderato wird aus transporttechnischen Gründen immer mit einem Fahrgestell ohne Räder geliefert, d.h. es muss zwingend gekrant werden.
Nähere Informationen zum Kranen finden Sie unter <https://tm-mobilheime.de/starline/transport/>

3 Standardabmessungen, inkl. 10 qm Terrasse stehen zur Auswahl:

M80 70 qm + 10 qm Terrasse

L100 90 qm + 10 qm Terrasse

XL120 110 qm + 10 qm Terrasse

Alle drei Typen haben eine auslaufende Decke von 2,45 m bis von 3,17 m und werden in zwei Teilen produziert. Nach der Anlieferung werden sie vom firmeneigenen Montageteam mit einander verbunden.

In der Regel kommen die Transporte in den frühen Morgenstunden an, so dass Ihr Mobilheim im Laufe des Tages montiert wird und gegen Abend bezugsfertig ist – vorausgesetzt, auch die Anschlussarbeiten (Wasser, Abwasser, Elektrik, Gas) sind abgeschlossen. Diese Arbeiten werden von einem Fachbetrieb Ihrer Wahl vor Ort ausgeführt.



Preisbeispiele:

M80 ab 130.751,00 €

L100 ab 152.941,00 €

XL120 ab 182.066,00 €

zuzüglich Transport- und Montagekosten, abhängig von der Größe des Mobilheims und der Entfernung zum Zielort.

(Preisangaben 1.1.2020)



Im Lieferumfang der angegebenen Preise sind enthalten:

Fassade Eurotexx / Steni-Natur oder Steni-Colour

Satteldacheindeckung mit EPDM und verzinkten Regenrinnen

Fenster und Türen farbig (Renolit) mit 3-fach Isolierverglasung,

Größe/Aufteilung gemäß Grundrissentwurf

Gasbrennwerttherme Vaillant EcoTec

Boden (Vinyl, optional Laminat)- und Wandverkleidung (Agnes One Step, optional Glasvliesstapete, Ambiwalls)

Badezimmer mit Dusche, WC und Waschtisch

Markenküchenzeile mit Ober- und Unterschränken (ohne Karussellschrank),

Cerankochfeld, Ablufthaube, Kühlschrank

Optional:

Fußbodenheizung, Solaranlage, Luft-Wasser-Wärmepumpe, usw.

ebenerdige Dusche, Hänge-WC, Badmöbel usw.

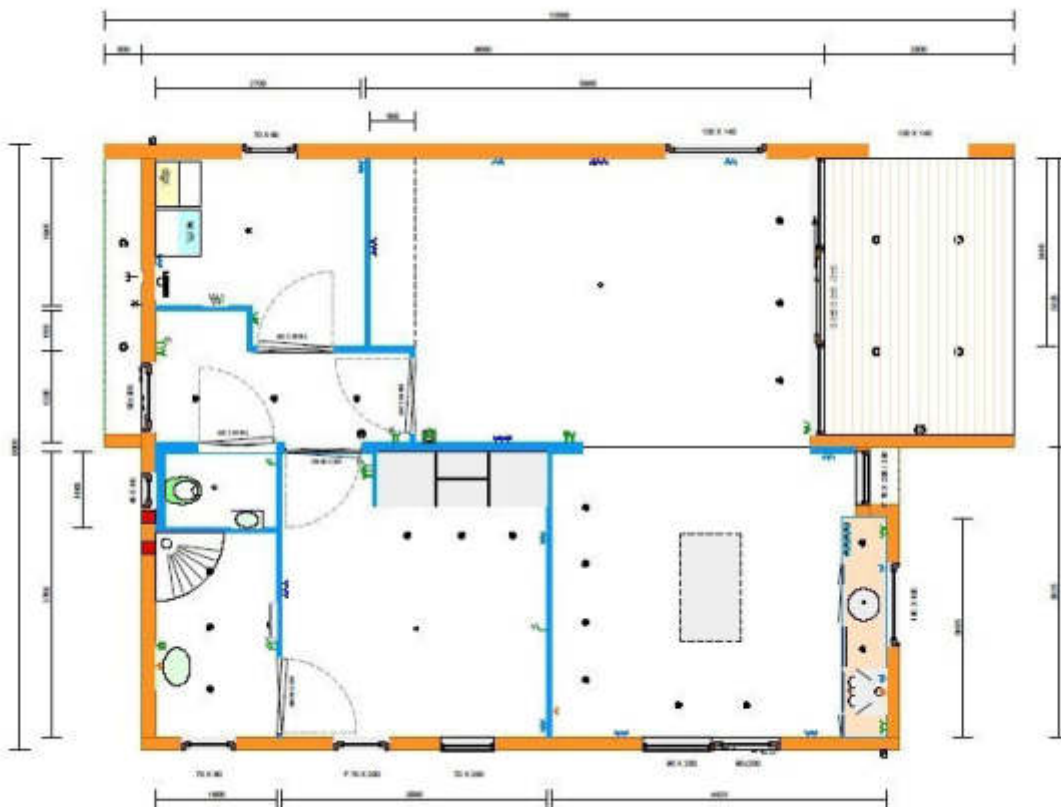
Winkelküchenzeile, Küchenzeile mit Esstresen, Backofen, Geschirrspülmaschine, Apothekerschrank,

Kühl-Gefrierkombination, usw.

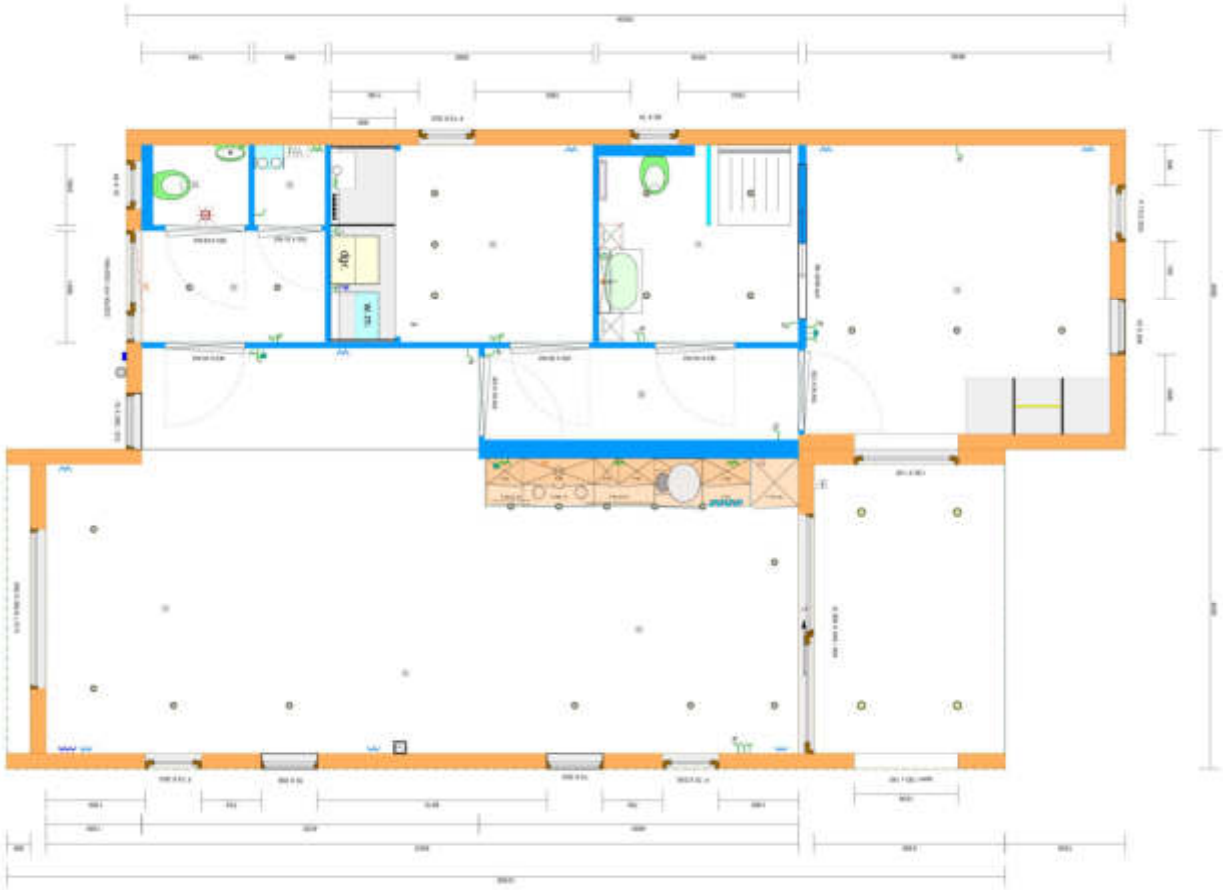
Schiebetürenschränk, u.v.m.

Grundrisse

M80 8,00 x 12,00 m



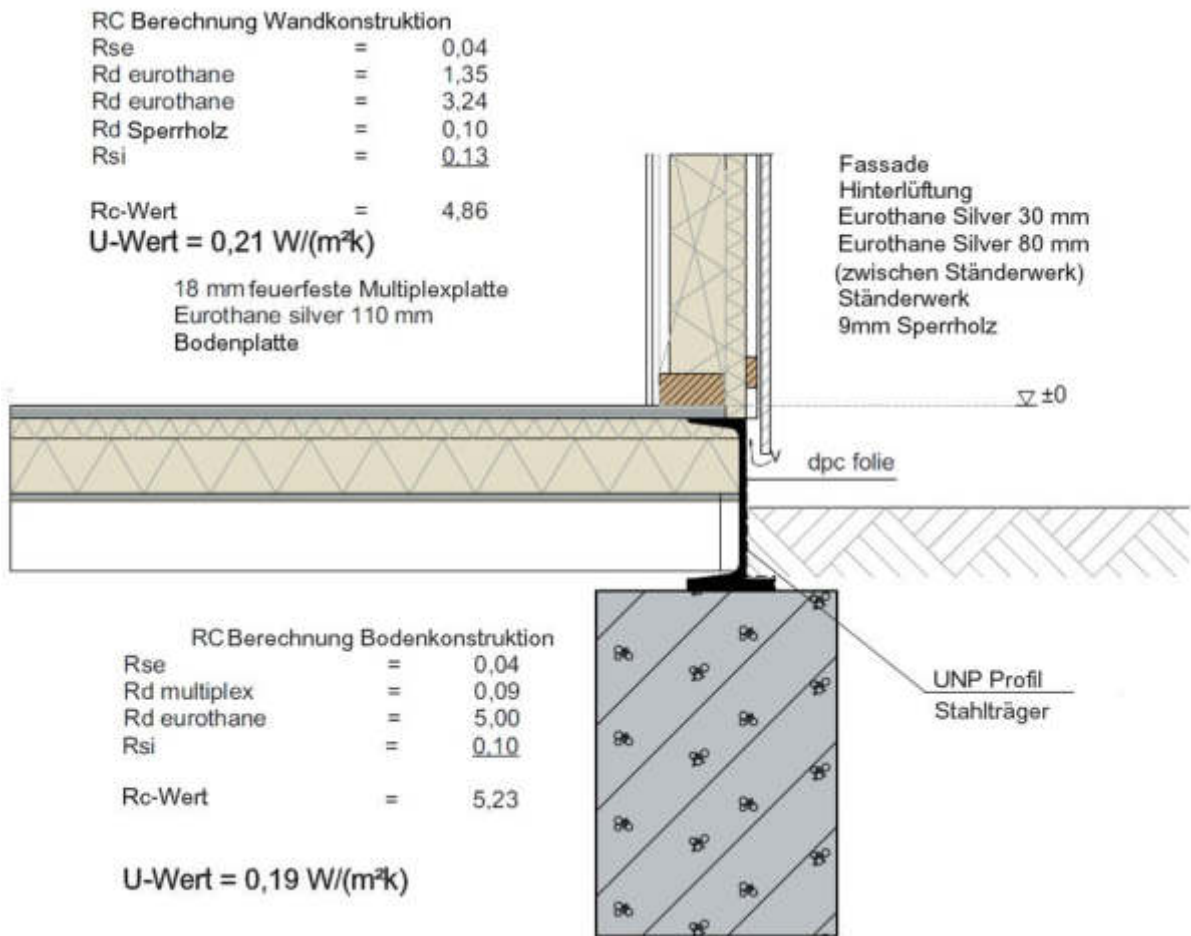
L100 8,00 x 12,50 m



XL120 8,00 x 15,00 m



Berechnung Isolation und Konstruktionsdetails



Beispiel Ansicht

