

Sabine Schmitz-Moormann
Lehming 16
D-38531 Rötgesbüttel
Telefon +49-(0)5304-907871
Fax +49-(0)5304-907873
www.tm-mobilheime.de
e-mail info@tm-mobilheime.de

Modell Cube

Design und Komfort unter einem Dach



Alle Modelle werden individuell geplant.
Wir realisieren Ihr Traumhaus.

Bei der Isolierung Ihrer mobilen Bungalows folgt Starline den neuesten Entwicklungen. Dies zeigt sich in der Verwendung von hochwertigen PIR-Dämmstoffen mit hohen U-Werten in Boden, Wänden und Dach. Je niedriger der U-Wert ist, desto besser isoliert das Material und desto einfacher ist es, Ihren mobilen Bungalow im Winter warm und im Sommer kühl zu halten.



Großzügig, bodentiefe Fensterelemente garantieren ein einzigartiges Wohngefühl. Die Standarddeckenhöhe beträgt 2,40 m, optional möglich sind 2,60 m. Die Raumaufteilung kann individuell geplant werden. Das Modell Cube kann sowohl als einteiliges als auch als zweiteiliges Mobilheim geliefert werden.



Für die Fassadengestaltung können Sie zwischen Standard Eurotexx (verschiedene Farben stehen zur Auswahl) oder optional Renolit Holzoptik mit einem großen Angebot an verschiedenen Farben wählen.

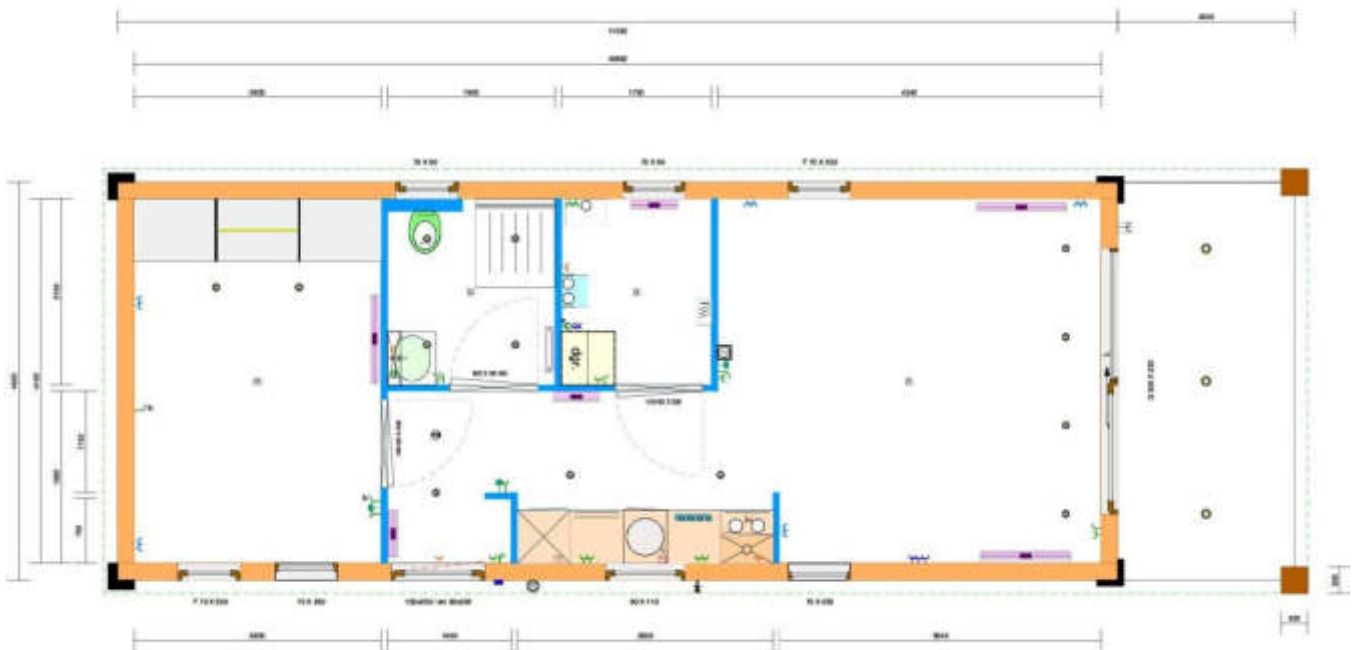


Jedes Mobilheim wird fix und fertig, inklusive Innenausbau, Badezimmer und Küche, angeliefert. Das ist stressfreies Bauen.

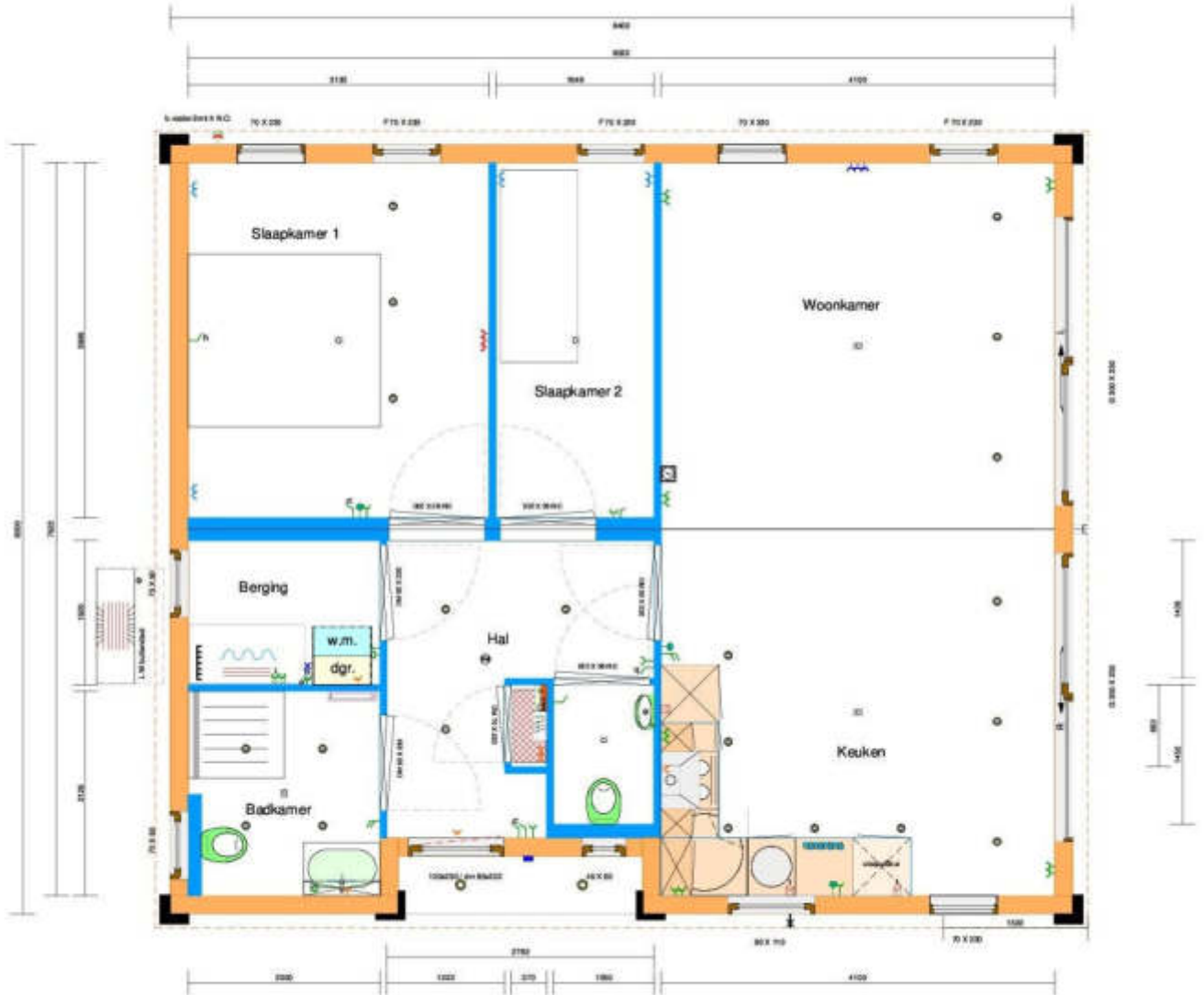
Das Modell Cube wird in 4 Standardabmessungen geliefert. S60, M80, L 100 und XL 120.

Grundrisse

S60 Abmessung 4,50 x 13,50 m



M8o Abmessung 8,00 x 9,40 m



L 100 Abmessung 9,00 x 11,00 m



XL 120 Abmessung 8,00 x 15,00 m



Preisbeispiele, Stand 1.1.2020

S 60 ab 98.500,00 €

M 80 ab 128.400,00 €

L 100 ab 142.500,00 €

XL120 ab 175.250,00 €

Transport-und Aufbau- bzw. Montagekosten auf Anfrage.

In der Regel kommen die Transporte in den frühen Morgenstunden an, so dass Ihr Mobilheim im Laufe des Tages montiert wird und gegen Abend bezugsfertig ist – vorausgesetzt, auch die Anschlussarbeiten (Wasser, Abwasser, Elektrik, Gas) sind abgeschlossen. Diese Arbeiten werden von einem Fachbetrieb Ihrer Wahl vor Ort ausgeführt.

Im Lieferumfang der angegebenen Preise sind enthalten:

Fassade Eurotexx

Flachdach EPDM

Fenster und Türen farbig (Renolit), Größe/Aufteilung gemäß Grundrissentwurf

Gasbrennwerttherme Vaillant EcoTec

Boden (Vinyl, optional Laminat)- und Wandverkleidung (Agnes One Step, optional Glasvliesapete, Ambiwalls)

Badezimmer mit Dusche, WC und Waschtisch

Markenküchenzeile mit Ober- und Unterschränken (ohne Karussellschrank),

Cerankochfeld, Ablufthaube, Kühlschrank

Optional:

Fußbodenheizung, Solaranlage, Luft-Wasser-Wärmepumpe, usw.

ebenerdige Dusche, Hänge-WC, Badmöbel usw.

Winkelküchenzeile, Küchenzeile mit Esstresen, Backofen, Geschirrspülmaschine, Apothekerschrank,

Kühl-Gefrierkombination, usw.

Schiebetürenschränk, u.v.m.

RC-Wert bzw. U-Wert-Berechnungen für Isolationsstandard Premium Plus:

Beim U-Wert handelt es sich um den Dämmwert eines Bauteils (z. B. Dach, Wand). Der U-Wert wird in $W/(m^2k)$ ausgedrückt. Der U-Wert eines Bauteils gibt an, wie viel Wärme pro Quadratmeter verloren geht. Der U-Wert hängt von den verschiedenen Materialien ab, aus denen das Bauteil besteht.

	RC Wert Berechnung Flachdach	
	Rse	= 0,04
	Rd eurothane	= 1,35
	Rd eurothane	= 4,50
	geschl. Luftschicht	= 0,19
	Rd Sperrholz	= 0,10
	Rsi	= <u>0,10</u>
	Rc-Wert	= 6,28

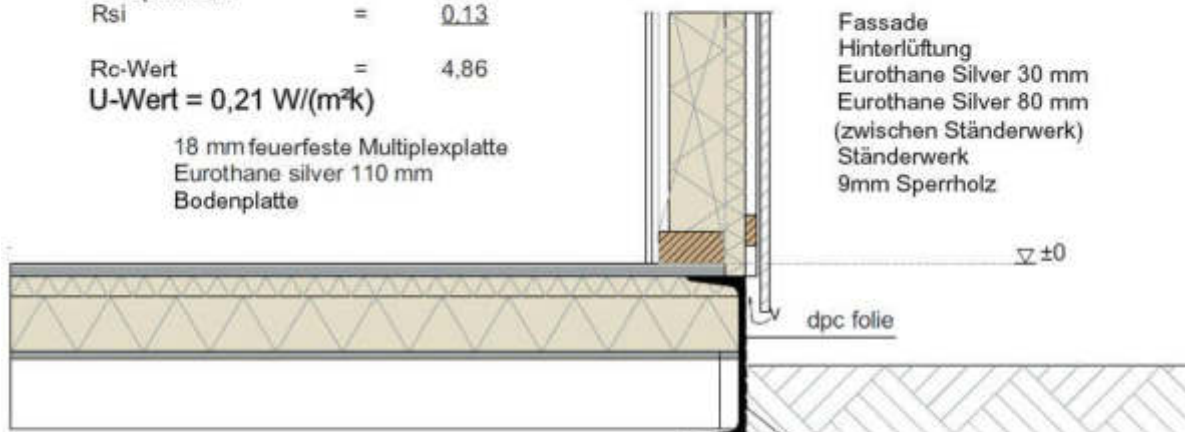
EDPM Dacheindeckung
Eurothane Silver 30 mm
Eurothane Silver 100 mm
Zwischendecke
Holzkonstruktion
Decke

U-Wert = 0,16 $W/(m^2k)$



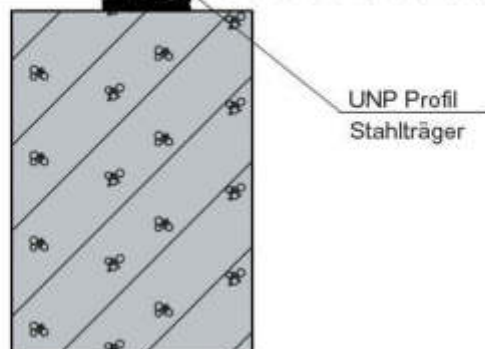
RC Berechnung Wandkonstruktion	
Rse	= 0,04
Rd eurothane	= 1,35
Rd eurothane	= 3,24
Rd Sperrholz	= 0,10
Rsi	= <u>0,13</u>
Rc-Wert	= 4,86
U-Wert = 0,21 $W/(m^2k)$	

18 mm feuerfeste Multiplexplatte
Eurothane silver 110 mm
Bodenplatte



RC Berechnung Bodenkonstruktion	
Rse	= 0,04
Rd multiplex	= 0,09
Rd eurothane	= 5,00
Rsi	= <u>0,10</u>
Rc-Wert	= 5,23

U-Wert = 0,19 $W/(m^2k)$





Stand 15.3.2020
Abbildungen zeigen zum Teil Sonderausstattungen